



My Sony



WH-1000XM5

# IL TUO MONDO. NIENTE ALTRO.

Con due processori che controllano 8 microfoni, Auto NC Optimizer che regola automaticamente il Noise Cancelling in base a condizioni d'uso e ambiente e il nuovo driver innovativo, le cuffie WH-1000XM5 con il miglior Noise Cancelling <sup>1</sup> rivoluzionano l'ascolto senza distrazioni e la nitidezza delle chiamate.

 Guarda seq. diapositive Riproduci il video[◀ PADIGLIONE](#)

## WH-1000XM5 Cuffie wireless con Noise Cancelling

WH-1000XM5

Immagine di WH-1000XM5 Cuffie wireless con Noise Cancelling

 (2591) Preferiti  Condividi

Dove acquistare

Prezzo al pubblico consigliato **€ 420,00** <sup>2</sup>  
(IVA inclusa)

[Supporto e registrazione dei prodotti](#) [Recensioni](#)

Registrati e ricevi gli aggiornamenti e le offerte a tempo limitato. Fai clic sul link di seguito per rimanere aggiornato.

[Registrati qui](#)

“WH-1000XM5 Sony è un trionfo di sonorità”  
-What Hi-Fi?

Dai uno sguardo alle cuffie WH-1000XM5

⟨ ⟩

Scopri il nuovo colore rosa fumé



[Leggi la trascrizione del testo per questo video](#)

## Il Noise Cancelling migliora sempre di più

Scopri come queste cuffie di Sony racchiudono la migliore tecnologia Noise Cancelling con un audio eccezionale per un'esperienza di ascolto semplicemente straordinaria.



Scopri la serie 1000X



## Il miglior Noise Cancelling <sup>1</sup>

Scopri un ascolto senza distrazioni

Vista esplosa delle cuffie WH-1000XM5 per mostrare i componenti interni

## Audio e chiamate perfetti

Scopri l'audio di Sony

Primo piano dei padiglioni auricolari morbidi

## Design confortevole

Scopri di più sul design

Digramma a pentagono con 5 modalità di utilizzo

## Funzionamento semplice

Funzioni di controllo automatico



## Semplice connessione ai dispositivi

Scopri la connessione multipoint




## Design smart, intuitivo e intelligente

Scopri di più sull'usabilità



## Il miglior Noise Cancelling <sup>1</sup>

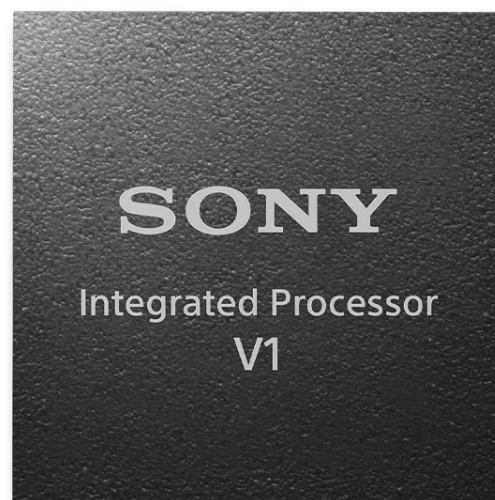
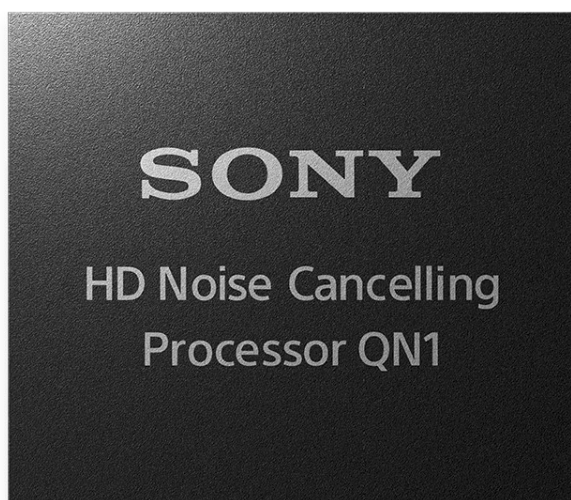
Dal rumore di un aeroplano alle voci delle persone, le cuffie wireless WH-1000XM5 con molteplici microfoni per il Noise Cancelling eliminano ancora più suoni indesiderati alle medie e alte frequenze. E con Auto NC Optimizer, il Noise Cancelling viene ottimizzato automaticamente in base a condizioni e ambiente d'uso.

 Riproduci il video

## Tecnologia Multi Noise Sensor



I quattro microfoni su ogni padiglione auricolare rappresentano l'ultima frontiera della nostra tecnologia Noise Cancelling. Il rumore dell'ambiente viene catturato con maggiore precisione per ridurre sensibilmente il suono indesiderato alle alte frequenze. Grazie ad Auto NC Optimizer, le prestazioni di Noise Cancelling sono sempre ottimizzate in modo automatico in base alle condizioni di utilizzo e a fattori ambientali esterni, come la pressione atmosferica.



## Noise Cancelling senza eguali Driver da 30 mm appositamente progettato

Lo speciale processore integrato V1 di Sony sblocca tutto il potenziale del processore Noise Cancelling HD QN1.

Questa tecnologia appositamente progettata con estrema cura offre una qualità di Noise Cancelling senza precedenti. musicale più accurato senza rumore di fondo. Il materiale composito in fibra di carbonio della cupola leggera e resistente rende il suono più nitido alle alte frequenze.

**DIGITAL NC**



## Audio superlativo, progettato per la perfezione

Il driver da 30 mm con cupola leggera e robusta usa una fibra di carbonio composita che migliora la sensibilità alle alte frequenze per un audio più naturale. Le tecnologie uniche di Sony, come la lega senza piombo con oro per migliorare la conduttività, il Fine Sound Resistor per una distribuzione uniforme dell'energia e circuiti ottimizzati per un rapporto segnale/rumore migliorato, offrono un audio nitido.

Loghi di audio ad alta risoluzione e audio wireless ad alta risoluzione

### Goditi l'audio ad alta risoluzione con o senza fili

WH-1000XM5 supportano l'audio Hi-Res e l'audio wireless Hi-Res grazie a LDAC, la nostra tecnologia di codifica audio adottata dal settore. LDAC trasmette circa il triplo dei dati <sup>3</sup> rispetto al normale audio Bluetooth® per una qualità audio ad alta risoluzione eccezionale. <sup>4</sup>

**DSEE**  
Extreme

## Ripristino in tempo reale di tutti i file compressi

Con Edge-AI (intelligenza artificiale), DSEE Extreme™ ripristina i file musicali digitali compressi in tempo reale. Riconoscendo in modo dinamico strumenti, generi ed elementi di ogni brano, ripristina il suono di gamma alta perso con la compressione. <sup>5</sup>

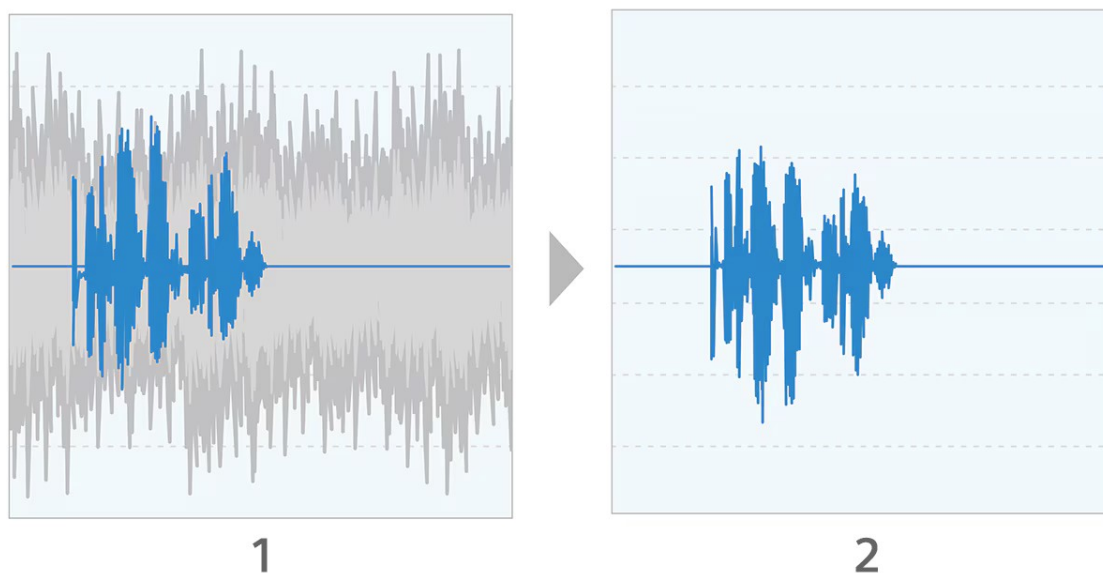
## Qualità delle chiamate leader <sup>6</sup>

La tecnologia Precise Voice Pickup sfrutta quattro microfoni beamforming e un algoritmo di riduzione del rumore basato su IA per isolare perfettamente la tua voce. La struttura di riduzione del rumore del vento, di recente sviluppo, minimizza il rumore dello stesso durante

le chiamate. Potrai sempre contare su chiamate nitide e perfette, ovunque.

## Più microfoni calibrati sulla tua voce

Grazie a quattro microfoni beamforming, queste cuffie sono calibrate per isolare unicamente la tua voce. Il rapporto segnale/rumore ottimizzato consente di cogliere ogni tua singola parola, anche in ambienti particolarmente rumorosi.



Chiamate in viva voce ultra nitide



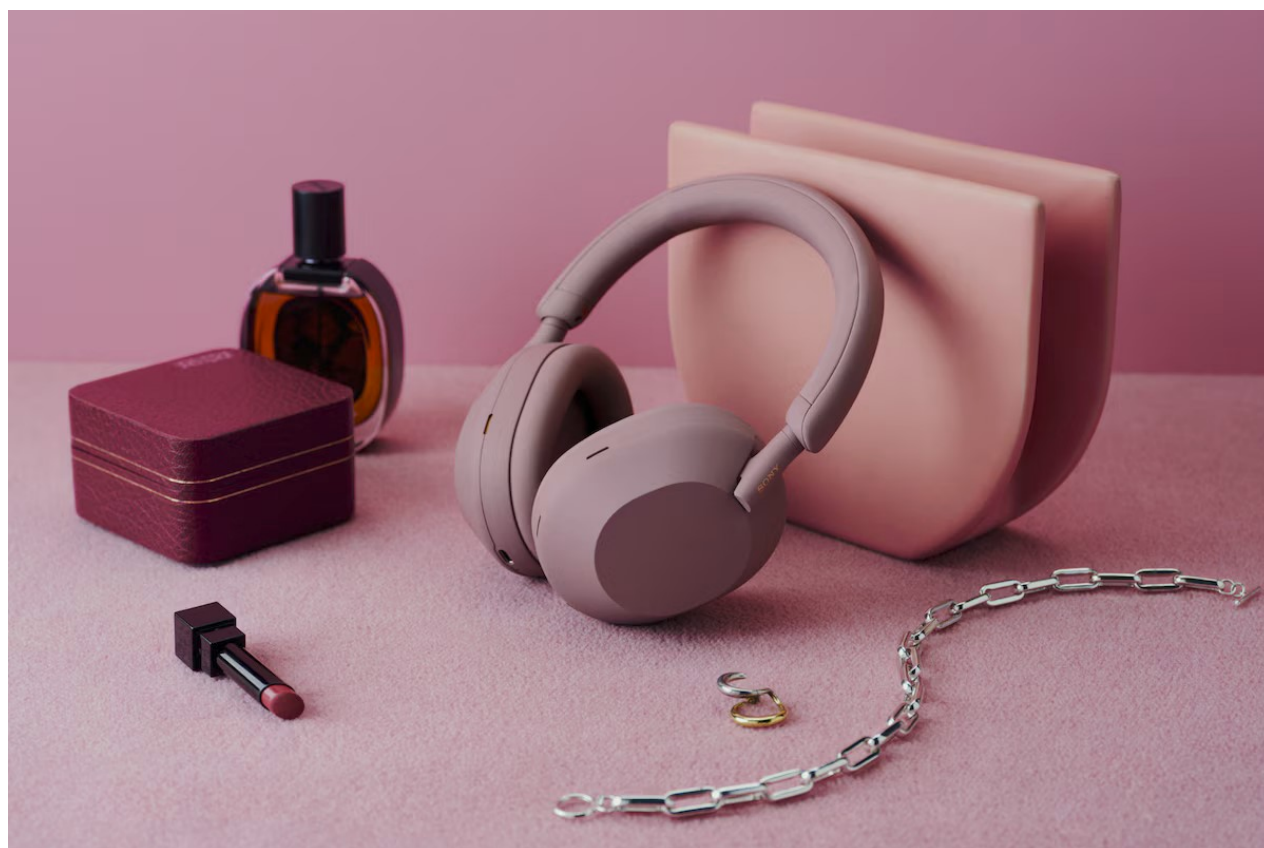
## Design ricercato dal comfort prolungato

Le cuffie leggere sono splendidamente rifinite in morbida pelle per avvolgere delicatamente la testa, ridurre la pressione sulle orecchie e allontanare i rumori esterni. Grazie al design silenzioso a scorrimento, con sostegno e struttura girevole, le cuffie WH-1000XM5 sono un piacere da indossare.

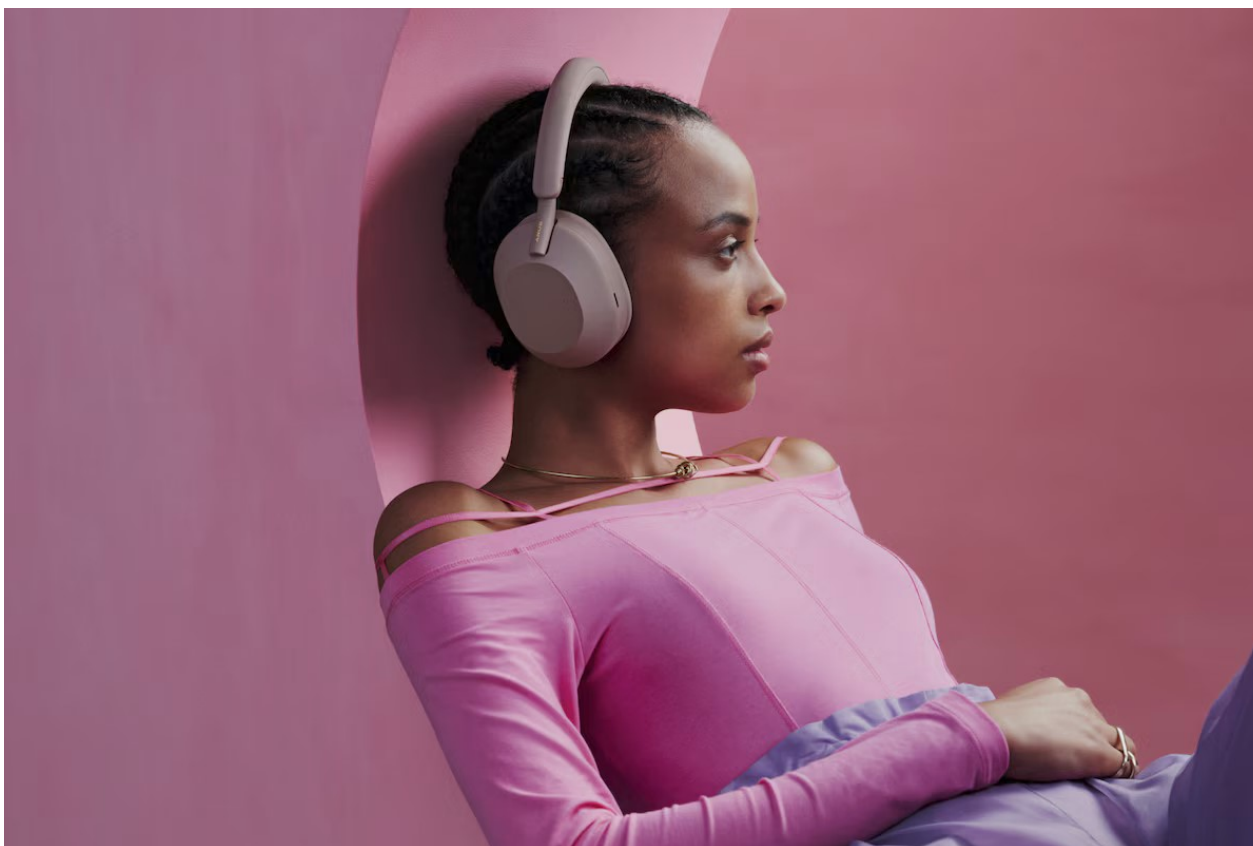
▶ Riproduci il video

## Il nuovo colore, rosa fumé

Un rosa morbido e sofisticato con una tonalità elegante e tenue che si sposa con la tua personalità. La texture matte cipria e il colore sfumato con una leggera tonalità rosata donano una brillantezza delicata, in armonia con la tonalità della pelle e con il look.








## Estrema semplicità di funzionamento

Grazie alle funzioni smart, accedere ai tuoi contenuti preferiti e ascoltarli tutto il giorno è più semplice che mai. Ad esempio, puoi riprodurre musica e controllare il volume senza sbloccare il telefono, premendo semplicemente un pulsante sulle cuffie. Le cuffie rilevano quando parli e possono interrompere temporaneamente la musica. Queste cuffie sono semplici da usare e si integrano a perfezione nella tua vita.

## Controllo del suono adattivo che regola automaticamente le impostazioni in base all'attività

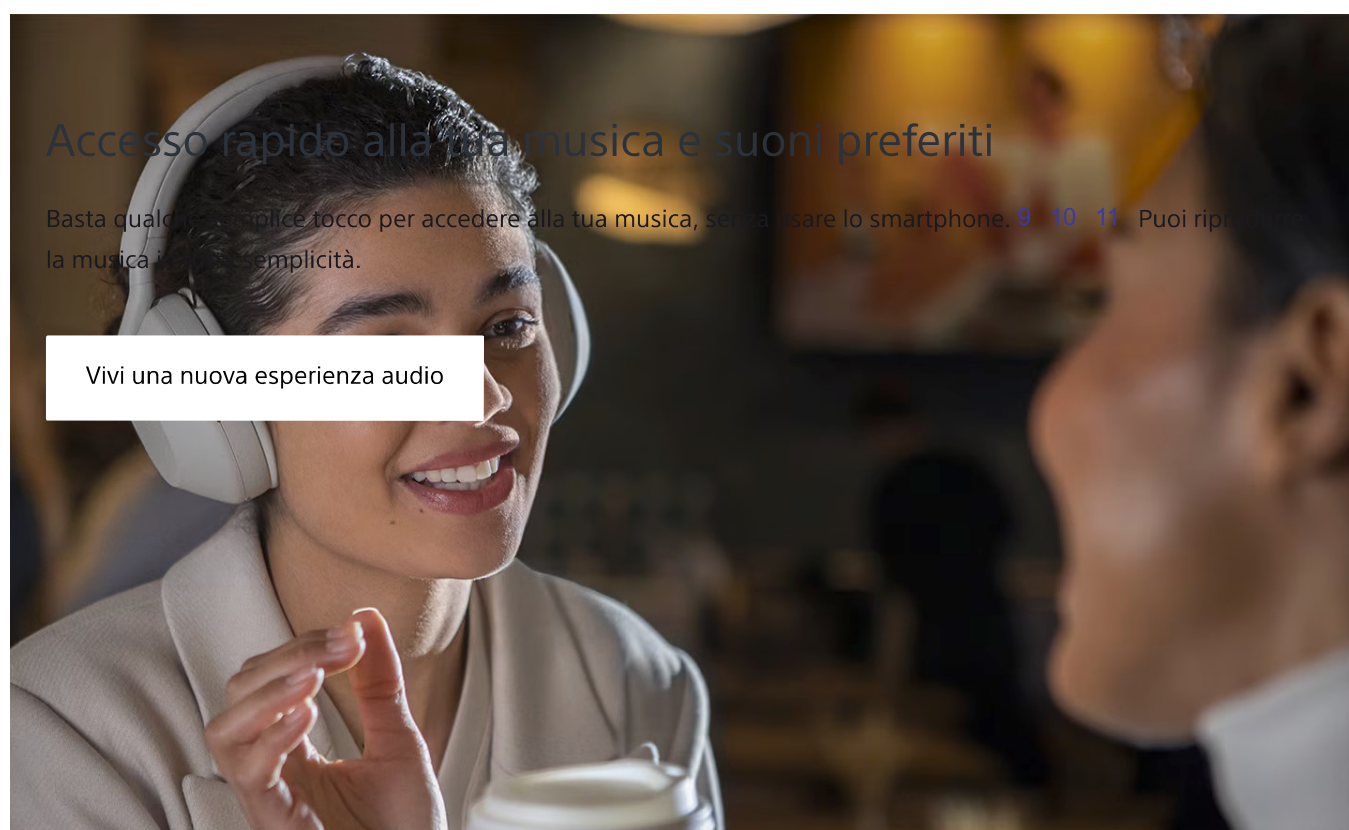
Il controllo del suono adattivo è una funzione smart che rileva la situazione in cui sei e modifica le impostazioni del suono ambientale per creare l'esperienza di ascolto ideale. Una volta attivata, la funzione rileva il tuo comportamento e riconosce i luoghi che visiti di frequente, come il tuo luogo di lavoro o il tuo bar preferito, personalizzando il suono in base alla situazione.

 Riproduci il video

## Speak-to-Chat per la praticità quotidiana

Quando avvii una conversazione, Speak-to-Chat interrompe automaticamente la musica e attiva il suono ambientale, per continuare a indossare le cuffie e parlare a mani libere. Questa funzione smart usa microfoni integrati e un'elaborazione del segnale audio avanzata per riconoscere la tua voce e reagire. Terminata la

conversazione, la riproduzione riprende automaticamente. 7 8







## Notifiche audio e ascolto musicale senza interruzioni

Immagine di due teste, una senza cuffie con simbolo di pausa, l'altra con le cuffie e il simbolo di riproduzione

Ascolta musica e ricevi notifiche solo quando indossi gli auricolari, con Auto Play. La musica è riprodotta quando vuoi tu, come quando indossi gli auricolari o inizi a camminare, risollevando il tuo umore. Le notifiche audio ti ricordano gli eventi importanti, così puoi tenere il telefono al sicuro in tasca. Collegati alle app Spotify, Endel e Apple Music [12](#) per ascoltare musica e spazi sonori rilassanti. L'app Auto Play è disponibile in versione beta; funzioni ed esperienze potrebbero essere modificate e migliorate [13](#).

Vivi una nuova esperienza audio



## Controllo vocale Massima praticità, massima personalizzazione

Chiedi aiuto con la voce: ti basta dire "Hey Google" o "Alexa" per attivare il tuo assistente vocale. <sup>14</sup> Connettiti a

beats, 1000XM5 ti offre una nuova veste con l'app Sony Control Center con l'interfaccia semplificata e intuitiva di base di  
Control Center <sup>15</sup> nasce da una serie di esposizioni al Museo di Arte e Cultura per partecipare a una delle più importanti  
passate recente. La funzione di ascolto sicuro ti permette persino di verificare se stai rispettando le linee guida  
sull'ascolto dell'OMS.

[Esplora l'app](#)

## Connessione multipoint

Per maggiore comodità, queste cuffie Bluetooth® possono essere associate a due dispositivi Bluetooth contemporaneamente. Quando arriva una chiamata, le cuffie riconoscono il dispositivo e si connettono automaticamente. Quindi, puoi passare in modo rapido da un dispositivo all'altro con il solo tocco di un pulsante.

 Riproduci il video



### Trova gli auricolari con Fast Pair

Il modello WH-1000XM5 supporta la nuova e utile funzione Fast Pair di Google, che ti permette di ritrovare facilmente le cuffie grazie all'emissione di un suono o verificando l'ultima posizione nota registrata in Trova il mio dispositivo di Google dallo smartphone.





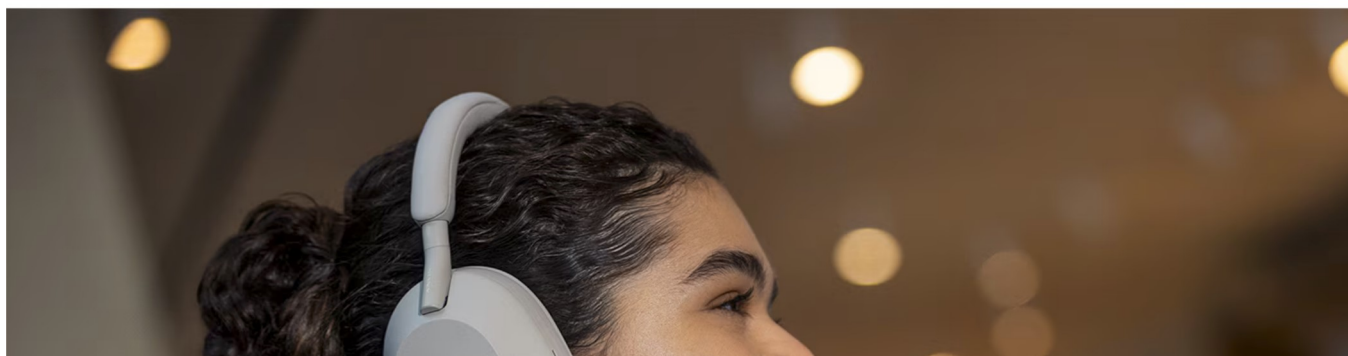
### Pairing facile con il computer

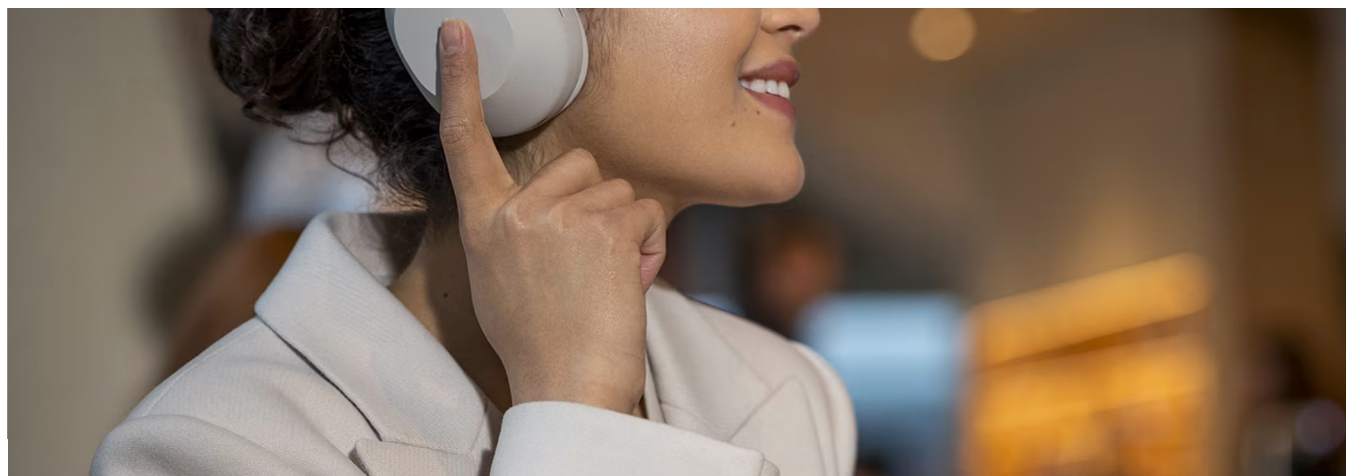
Swift Pair consente di associare in modo semplice e veloce i tuoi auricolari a un laptop, un PC desktop o un tablet Windows 11 o Windows 10. Quando è selezionata la modalità di associazione, sui dispositivi Windows 11 o Windows 10 nelle vicinanze viene visualizzata una guida a comparsa per effettuare il collegamento.

### Ricarica rapida, a portata di mano

Con una durata della batteria di ben 30 ore, non sarai mai a corto di energia anche nei viaggi più lunghi. E se sei di fretta, in appena 3 minuti puoi avere 3 ore di autonomia con un adattatore c.a. compatibile con USB-PD opzionale.

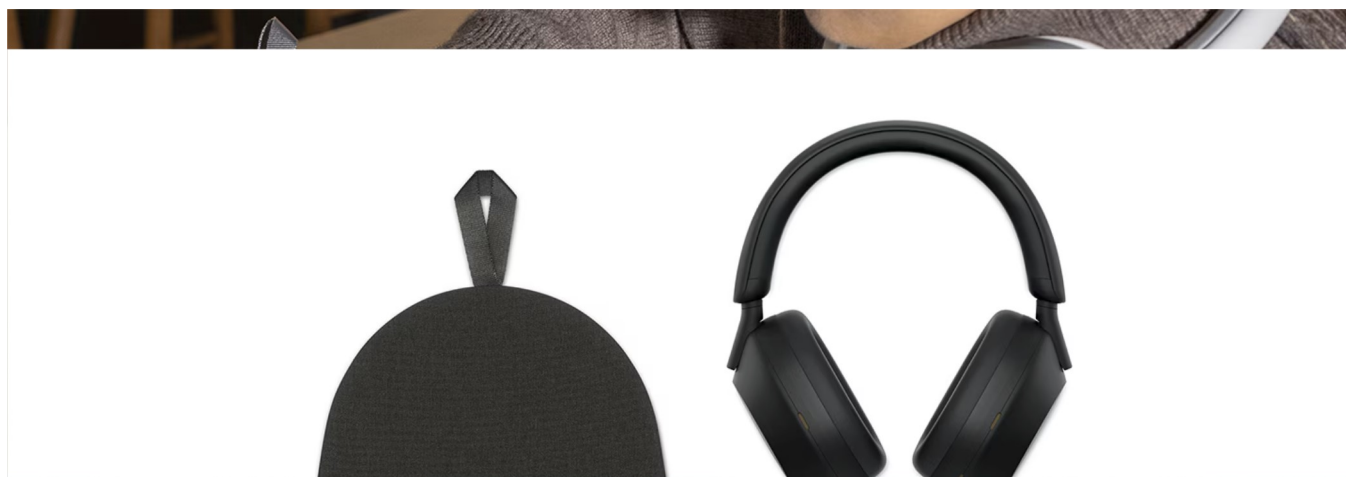
[17](#)





## Tutto sulla punta delle dita Custodia ripiegabile compatta

Le cuffie WH-1000XM5 offrono impostazioni di controllo touch intuitive; ad esempio, premendo il pulsante sul lato sinistro si può passare dalla modalità Noise Cancelling a quella ambient sound, oppure premere il touch panel sul lato destro per riprodurre o sospendere la musica, saltare i brani, regolare il volume e molto altro ancora.





## Contenuto della confezione Migliore per l'ambiente

La confezione delle cuffie WH-1000XM5 contiene una custodia portatile, cavi per cuffie (circa 1,2 m) e un cavo di ricarica USB. La confezione di WH-1000XM5 è priva di plastica [18](#), a bassa tossicità e segue una filosofia "Made to be remade" più socialmente responsabile. La confezione è prodotta utilizzando materiali riciclati e sostenibili sviluppati appositamente per Sony. WH-1000XM5 impiega anche materiali plastici riciclati da parti di automobili. [19](#)

[Info sulla sostenibilità](#)

## Cuffie certificate per un'esperienza su misura

Con auricolari 360 Reality Audio certificate e l'app Sony | Sound Connect, puoi migliorare la tua esperienza audio con l'analisi della forma dell'orecchio, per un ascolto avvolgente come mai prima d'ora. [20](#)

Scopri di più su 360 Reality Audio



**Artist**





# Connection

Prova la musica campione sul lettore demo scaricando l'app  
**La tua esperienza cinematografica**

Con BRAVIA XR™ <sup>21</sup> e trasmettitore wireless WLA-NS7. <sup>22</sup>

Prova gratuitamente

Vivi un'esperienza entusiasmante Dolby Atmos® e 360 Spatial Sound, ottimizzata per le tue orecchie, con BRAVIA XR e queste cuffie, tramite il trasmettitore wireless WLA-NS7.

Scopri di più su WLA-NS7



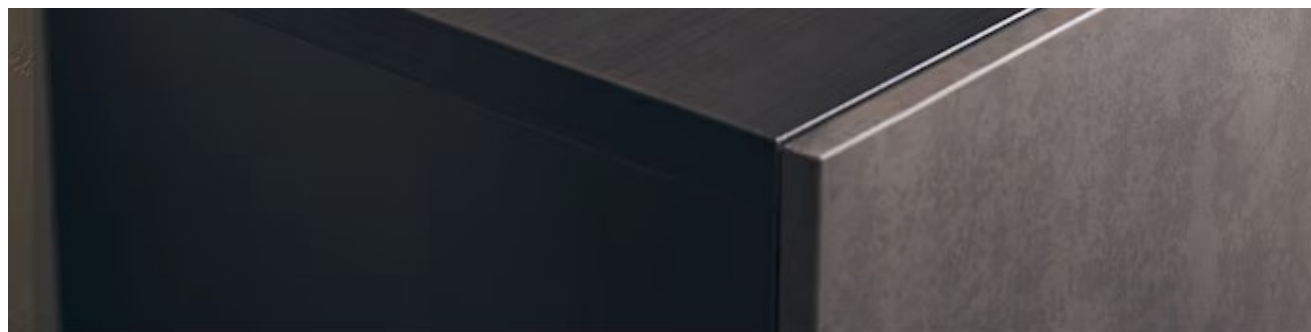


### 360 Spatial Sound Personalizer

Con la app Sony | 360 Spatial Sound Personalizer [23](#) godrai di un'esperienza audio ottimizzata per te. L'app a forma dell'orecchio, consentendo di creare un campo sonoro spaziale personale se effettui il pairing con i TV B







### Esperienza Dolby Atmos

Con un trasmettitore wireless WLA-NS7 di Sony collegato a un TV BRAVIA XR [21](#) , le cuffie creano la disposizione "fantasma" intorno a te, per un'esperienza Dolby Atmos. Immergiti nella scena per sentirti nel cuore dell'azione.



## Accessibilità

Riteneremo che la tecnologia debba rendere il mondo più interattivo, più creativo, più divertente e più inclusivo. Integrando nei nostri prodotti un design inclusivo e incentrato sull'uomo, offriamo un'esperienza Kando a tutti i nostri utenti, a prescindere da età, abilità o ambiente.

WH-1000XM5 ridefiniscono il concetto di ascolto senza distrazioni e di chiarezza. Scopri le funzioni di accessibilità. Hanno svariati microfoni per offrire Noise Cancelling senza precedenti, mentre l'adattatore di ottimizzazione migliora le prestazioni in base alle condizioni e all'ambiente d'uso. Il driver da 30 mm appositamente progettato offre una qualità audio superiore per tutto il tuo intrattenimento.



Processore Noise Cancelling  
HD QN1, processore integrato  
V1 e microfoni multipli per un  
ascolto privo di distrazioni



Driver da 30 mm  
appositamente progettato per  
un suono eccezionale



Ottimizzazione della  
pressione atmosferica e Noise  
Cancelling personalizzato  
completamente automatico



Chiamate senza disturbi con  
2x2 microfoni beamforming e  
sistema di riduzione del  
rumore (basato su IA)



Design leggero e ultra  
confortevole in morbida pelle

[Elenco completo delle specifiche](#)

[Caratteristiche](#)



Sony si impegna non solo a offrire prodotti, servizi e contenuti in grado di creare esperienze emozionanti, ma anche a ridurre le emissioni ambientali in ogni area delle proprie attività aziendali

[Ulteriori Informazioni Su Sony E L'ambiente](#)

## RECENSIONI

---

## SUPPORTO TECNICO

---



[Supporto](#)[Manuali](#)[Download](#)[Domanda e risposte](#)

## Registra questo prodotto

Ricevi notizie, supporto e offerte

[Registra ora](#)[Note a piè di pagina ▾](#)

Trova un negozio ▲



Scopri Dove

---

Community ▲

Galleria Fotografica

Forum Prodotti E Chat

Galleria Sfondi

---

Notizie e informazioni ▲

Registra il tuo prodotto

Offerte e promozioni

Press Centre

Accessibilità

---

Corporate

Scopo e valori Sony

Responsabilità sociale

Sony Ethics & Compliance Hotline

Tecnologia

Design

Attività del brand

Opportunità Di Lavoro

---

Italia

---

Prodotti & soluzioni professionali   Contattaci   Info sulla società

---

TERMINI/CONDIZIONI SITO WEB

INFORMATIVA SULLA PRIVACY E IMPOSTAZIONI DEI COOKIE

► Sony Group Portal Site

© 2024 Sony Europe B.V.